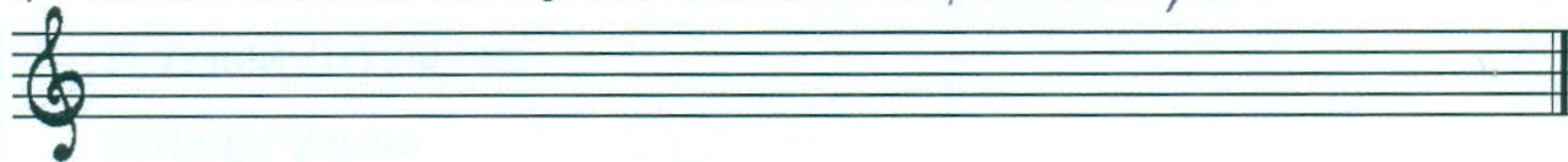
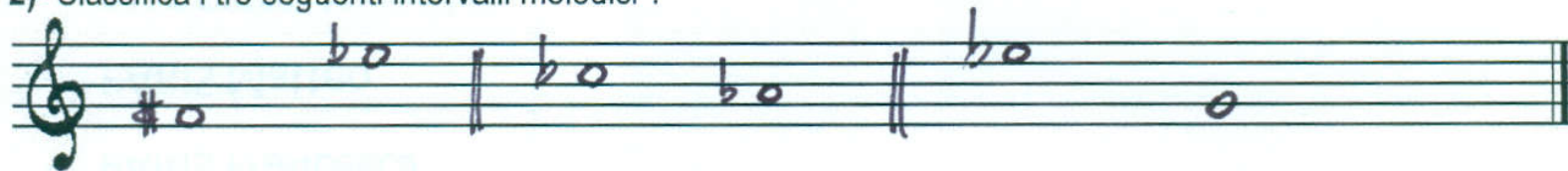


1)- Scrivi l'armatura in chiave delle seguenti 3 tonalità: S¹m, LAbM, DOm.....

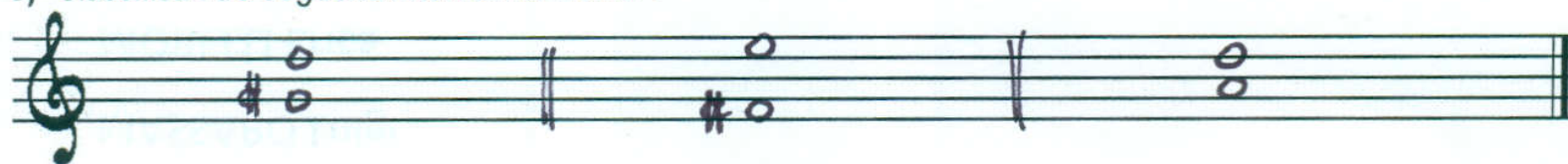


2)- Classifica i tre seguenti intervalli melodici*:



.....

3)- Classifica i tre seguenti intervalli armonici*:



.....

4)- Indica 3 scale diatoniche, una maggiore, una minore e una modale che abbiano il DO come VII grado.

.....
.....
.....

5)- Traduci in sigla i seguenti tre accordi:



.....

* NB: nella classificazione degli intervalli usare i simboli: M=maggiore, m=minore, G=giusto, A=umentato, D=diminuito. Esempi: 3^aM, 7^aD, 6^am, ecc.